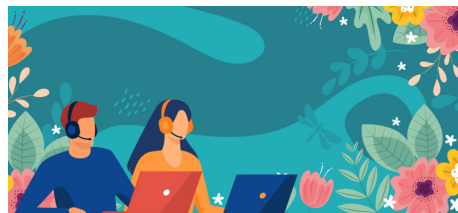


## Información y Atención a Personas Usuarias en Semana Santa 2025

08/04/2025

Durante la Semana Santa (del 12 al 20 de abril de 2025), la Universidad de Granada reduce su actividad, pero se siguen prestando una serie de servicios.



Para más información, consulte el siguiente enlace:

<https://www.ugr.es/destacado/plan-atencion-semana-santa-2025>

Pueden dirigir sus consultas o solicitar información a la siguiente dirección de correo electrónico: [deportes@ugr.es](mailto:deportes@ugr.es)

A continuación, le indicamos los días y horarios de apertura de las instalaciones deportivas en Semana Santa:

### Campus Fuentenueva

La oficina de Administración de Fuentenueva permanecerá cerrada en el periodo de Semana Santa del 14 al 20 de abril, ambos inclusive.

- Horario de apertura de instalaciones: **9:00 a 14:00 horas**
- Días en los que estarán **ABIERTAS**:
  - 14, 15 y 16 de abril de 2025.

El **proceso de reserva y pago** de las instalaciones se puede realizar “on line” a través de la Oficina Virtual de la Universidad de Granada. Más información:

[reserva de instalaciones](#)

Las reservas que no se puedan realizar “on line” se podrán realizar directamente en las instalaciones.

## Campus Cartuja

La oficina de Administración de Cartuja permanecerá cerrada en el periodo de Semana Santa del 14 al 20 de abril, ambos inclusive.

## Instalaciones Campus Náutico

- Horario de apertura de instalaciones: **9:00 a 21:00 horas**
- Días en los que estarán **ABIERTAS**:
  - 14, 15, 16, 17, 18, 19 y 20 de abril 2025.

El **proceso de reserva y pago** de las instalaciones se realizará directamente en las instalaciones del Campus Náutico.